

20

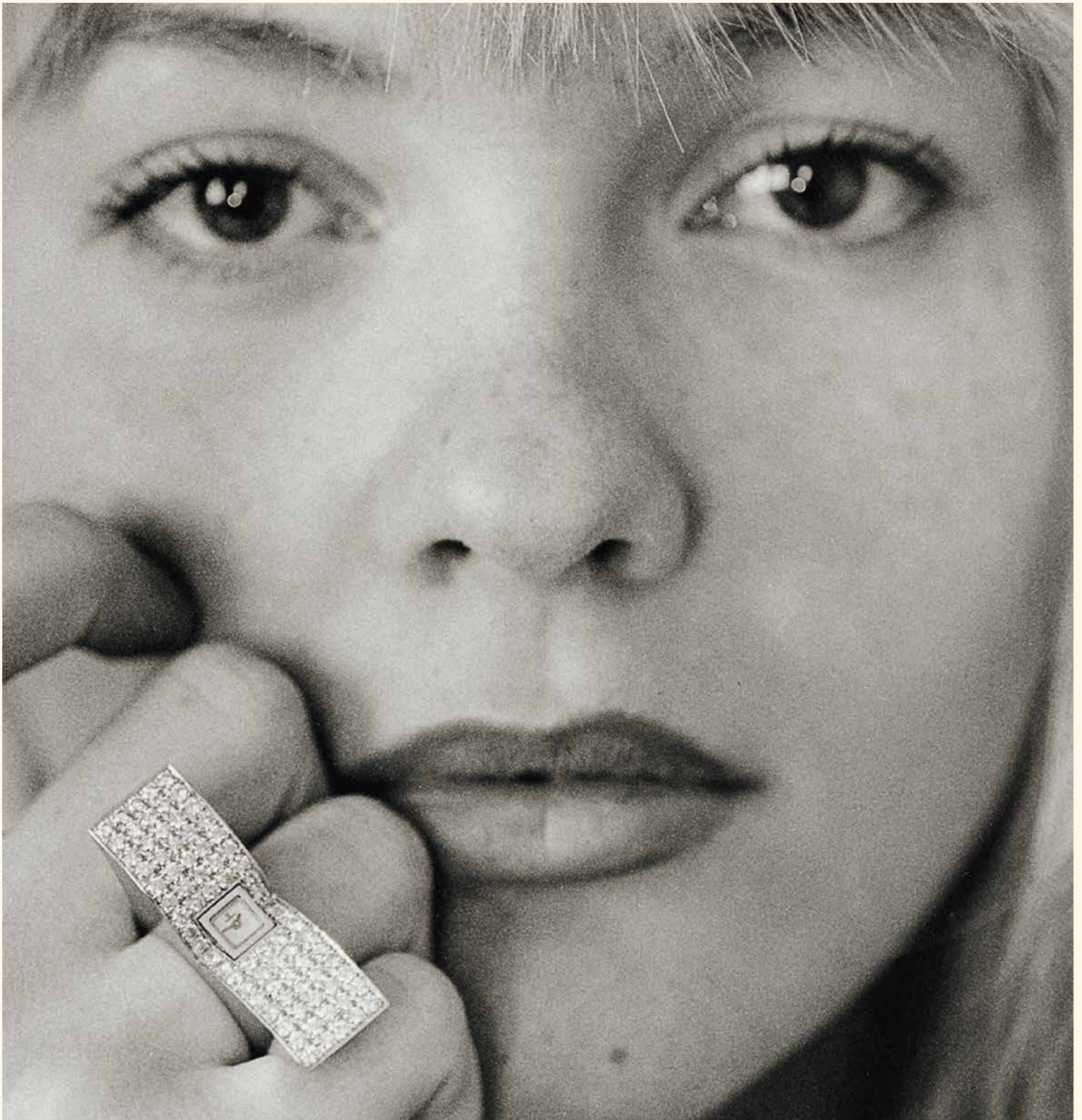
J U S T

19

F O R S U C C E S S F U L P E O P L E

OKTOBER 2019
N° 08

DESIGN

PREIS
3,- €

Leidenschaftlicher Schmuck 4-6 *Erleuchtete Raumerlebnisse* 14-15 *Epische Zeitlosigkeit* 16-17 *Majestätische Wohnträume* 20-21

Schmuck müsse die Persönlichkeit unterstreichen, betone den Menschen, der ihn trage, bringe dessen Gedanken und Träume zum Ausdruck. Der Designer und Juwelier Hans Schullin findet für seine exceptionalen Schmuckinszenierungen seit Jahrzehnten höchste internationale Anerkennung.

Die Vermählung von Technik und Design – die Beleuchtungskonzepte des steirischen Einrichters Andreas Schuh setzen Räume in Szene. Architektur und Einrichtung erstrahlen in vollendeter Harmonie. Occhios High-End-Steuerungen lassen die Lichtchoreografie zum Erlebnis werden.

Die Möbel, Beleuchtungskörper und Accessoires des dänischen Designstars Verner Panton erzählen auf verschlungenen Pfaden Geschichten von Freiheit und Gestaltung. Das visuelle Storytelling der Wiener Agentur Design Network holt Pantons magisch-zeitlose Formen ins Hier und Heute.

Lagen wie diese – sie sind selten geworden. Mit den Habsburg-Suiten präsentiert das Grazer Immobilienentwicklungsunternehmen Immola erneut ein Projekt, das nicht nur Wohnträume in Erfüllung gehen lässt, sondern auch einem hohen städtebaulichen Ethos entspringt.

#BORN TODARE

BLACK BAY
BRONZE




SCHULLIN

GRAZ • HERRENGASSE 3 • +43-316-813 000
GRAZ • KLAGENFURT • VELDEN
www.schullin.at



TUDOR

Inhalt

JUST DESIGN

S. 04–06

Ausgezeichnetes
von Schullin

S. 08–09

Konzeptionelles
von Mario Palli

S. 12

Visionäres
von Bang & Olufsen

S. 14–15

Erleuchtendes
von Andreas Schuh

S. 16–17

Raumformendes
von Design Network

S. 18

Erwärmendes
von Chillout Area

S. 20–21

Majestätisches
von Immola

S. 22–23

Platzsparendes
von Ladenstein

S. 24–25

Verwöhnendes
von Roth. Die Handwerksmeister

S. 26–27

Revolutionäres
von Katzbeck

28

Beseeltes
von Gether

29

Feuriges
von Wallner Öfen und Fliesen

30

Großformatiges
von Fliesen Leeb



EDITORIAL

Art Never Dies

Hans & Anne Marie Schullin

Wer bin ich, wer will ich sein? Bin ich ein eleganter Banker, eine kreative Designerin, ein echter Genießer, eine ehrgeizige Sportlerin, ein ambitionierter Koch? Spannend, Verschiedenes sein zu können, mal im Beruf an seine Grenzen zu gehen, mal mit Freunden seinen Hobbys nachzugehen.

Accessoires, die wir nahe am Körper tragen, sind stark mit unserer Persönlichkeit verbunden. Das trifft besonders auf Schmuck und auf Uhren zu. Sie werden immer oder fast täglich getragen, sind



Indiz für unseren Geschmack sowie für unsere Vorlieben. Hatte Schmuck in grauer Vorzeit starke mystische Bedeutung

„Schmuck betont den Menschen dahinter, seine Gedanken und seine Träume.“

Hans Schullin



oder war er Signal für die Zugehörigkeit zu einer Gruppe, so drückt er heute Individualität aus und lässt uns manchmal auch etwas wagen. Denn mit Schmuck können wir perfekt unsere Stimmungen ausdrücken, unser Rollenspiel verändern. Ein Love-Armreif am Handgelenk drückt etwas anderes aus als ein klassischer Solitär um den Hals, Totenkopf-Manschettenknöpfe setzen uns anders in Szene als solche in klassischer Form. Schmuck betont den Menschen dahinter, seine Gedanken, seine Träume und kehrt sein Innerstes nach außen.

Es ist meine Leidenschaft, und ich liebe es besonders, wenn die Träger unserer Entwürfe glücklich mit ihrem ausgewählten Stück sind. Daher hat jedes Schmuck-

stück seine Geschichte und besteht aus den dafür passenden Materialien. Lassen Sie sich von Farben und Formen unserer Schmuckstücke bezaubern und entdecken Sie die vielen Möglichkeiten, Ihre besonderen Vorzüge durch Schmuck hervorzuheben.

Wir freuen uns darauf, Ihnen bei einem Glas Champagner das zu zeigen, wofür wir leidenschaftlich brennen.

Ihr Hans Schullin

COVER-ARTWORK

Was Hans Schullin seit seinen Anfängen als Schmuckdesigner antreibt, ist die Herausforderung, Neues zu schaffen. Menschen mit kreativen Designs, die es so noch nicht gegeben hat, zu überraschen und sie mit neuen Kreationen auch emotional zu berühren. Dafür ist Hans Schullin international bekannt. Und darum wurde er 1993 auch von der exklusiven Schweizer Uhrenmarke Jaeger-LeCoultre gebeten, das kleinste Uhrwerk der Welt einzukleiden.

Entstanden ist die Ring-Uhr „Ghibellini“, die bei ihrer mystischen Präsentation in Venedig nicht nur sofort für Aufsehen gesorgt hat, sondern die auch umgehend von einem Sammler erworben wurde. Als Leihgabe auf der Weltmesse für Uhren und Schmuck in Basel begeisterte die kleinste Uhr der Welt schließlich auch das Fachpublikum und wurde so zum großen Star.

IMPRESSUM

Medieninhaber & Herausgeber: 111media GmbH, Rothweg 15, 8047 Hart bei Graz, office@111media.at **Konzept:** Sirius Alexander Pansi **Redaktion:** Barbara Jahn-Rösel, Hedi Grager, Wolfgang Wildner **Grafik, Satz & Art Direction:** Bureau A/O **Cover-Foto:** Rudi Molacek **Hersteller:** Ferdinand Berger & Söhne GmbH | *Die Meinung der Kolumnisten muss nicht der Meinung der Redaktion entsprechen.*
Auf weibliche und männliche Bezeichnung wird verzichtet. Just ist geschlechtsneutral. | Bei der gesamten Beilage handelt es sich um eine entgeltliche Einschaltung im Sinne des Mediengesetzes.





Go for your dream

Text: H E D I G R A G E R

▲ *A Worldwide Friendship:* Der Diamantmond SPIRIT umrundete drei Jahre lang die Welt, bevor er nach Österreich zurückkam. Er wird in zwei Größen gefertigt.

Design definiert sich über Formgebung, Gestaltung, Entwurf und Auseinandersetzung mit der Funktion eines Objekts. Für Hans Schullin zieht sich Design durch sein ganzes Leben. Sehr genau erinnert er sich noch an zwei Geschenke seines Vaters. Als Kind bekam er von ihm eine Metallschachtel mit geschliffenen Steinen. „Er zeigte mir, wie das Innere der Steine aussieht, und ich war fasziniert. Das hat sicherlich mein Interesse an Steinen geweckt.“ Und als Jugendlicher schenkte ihm sein Vater eine Kamera, mit der Hans Schullin begeistert einige Kurzfilme drehte. In ‚Skarabaeus‘ spielte sogar André Heller eine Hauptrolle. Auch Fotografie interessierte ihn und Freunde wurden damals regelmäßig zu Diavorträgen eingeladen. „Beides war vielleicht der Anker für Design bei mir. Aber wenn du mich danach fragst, was Design für mich bedeutet, kann ich nur sagen, es ist für mich das

Hans Schullin ist ein vielfach ausgezeichnete Schmuck-Designer. Als erster österreichischer Juwelier wurde er 1970 in die „Gemmological Association of Great Britain“ aufgenommen.



ganze Leben“, lacht der in Graz geborene, erfolgreiche Unternehmer.

Design ist für ihn überall, „wo ich die Möglichkeit habe einzugreifen und wo ich es auch möchte, wo ich das Gefühl habe, es macht Sinn. So wie ich bei meinen Geschäften ganz bestimmte, mir wichtige Kriterien anlege. Unser Geschäft in Graz wurde 2000 umgebaut und ist immer noch zeitgemäß. Meine Maxime ist, Design muss gut durchdacht sein und so gut wie möglich gemacht werden. Es muss auch ästhetisch wertvoll sein, sodass es überlebt. Es darf dabei auch kantig und provokant sein, wie z.B. in den 90ern. Design muss sich nicht unterwerfen, sehr wohl aber folgt jeder Entwurf dem Kunstwollen oder dem Zeitgeist – und das finde ich auch wichtig.“

◀ *Schullins Tradition reicht bis ins Jahr 1802 zurück.*



↳ Ohrschmuck aus Mondsteinen, Diamant und Amethyst.

Die kleine Geschichte vom Tennisarmband

Wie sich spontane Begebenheiten auf das Schmuckwollen auswirken können, zeigt ein amüsanter Beispiel: Chris Evert wollte 1987 beim US-Open-Tennisturnier nicht auf ihren Schmuck verzichten und trug beim Match ein Rivière-Armband mit Diamantbesatz. Während des Spiels bemerkte sie, dass sie ihr Armband verloren hatte, und brach das Match ab. Sie spielte erst weiter, als die Balljungen ihr Schmuckstück gefunden hatten und es ihr überreichten. Ab diesem Zeitpunkt hieß es „Tennisarmband“ und auch Gabriela Sabatini und Serena Williams gewannen viele Tennis Spiele mit diesem Glücksbringer. Chris Everts Tennisarmband war in Weißgold gefertigt und auch heute wird es bevorzugt in Weißgold getragen. „Weißer“ Schmuck war schon im Art Deco, also in den 20er- und 30er-Jahren des vergangenen Jahrhunderts top. Heute steht Roségold an der Spitze der Beliebtheit und auch im Design unserer neuen Kollektion MYSTIC CORAL haben wir den warmen Ton des Roségolds bevorzugt.



SCHMUCK ALS AUSDRUCKSMITTEL

Schmuck spielt im Leben von Hans Schullin eine große Rolle. „Nichts trägt man so eng am Körper wie Schmuck und kein anderes Ausdrucksmittel ist so stark mit der Identität und dem Geschmack des Menschen vereint. Schmuck muss die Persönlichkeit unterstreichen“, erklärt der Juwelier. So ist es für ihn auch mit Uhren; 2014 eröffnete er die erste Rolex-Boutique in Graz, sein Vater übernahm schon 1954 die Vertretung von Rolex für Steiermark und Kärnten. Sein Lieblingslied passt perfekt dazu: „As times goes by“.

Seine Schmuckkollektionen entwirft er immer erst nach dem Jahreswechsel, verrät er mir. „Ich verbinde damit einen Neubeginn, Veränderungen und Strömungen im

► Schullin-Basics sind die BUFFTOP-Ringe mit Ohrgehängen. Der Schliff der Edelsteine vereint maximale Farbwirkung mit wunderbarer Brillanz.



Der Sternenring, designt von Anne Marie Schullin, ist ein echtes Statement-Piece.



Weltgeschehen sind deutlicher zu spüren. Manchmal sehr deutlich und manchmal gar nicht – was mich frustriert. Dann taucht aber immer kurz danach ein Ereignis auf, das wirklich Relevanz hat und das unsere Kollektion bestimmt. Als z.B. 2011 der ‚nordafrikanische Flächenbrand‘ ausgebrochen ist, wo es um Revolution, um Befreiung ging, war für mich ganz klar, dass meine Kollektion ‚Glowing Desert‘ heißen wird, die glühende Wüste.“ „Asian Spirit‘ wiederum entstand zu der Zeit, als China wirtschaftlich erblühte. Damals ließ der Designer einen buddhistischen Mönch die Models in die Antoniuskirche geleiten.

Eine besondere Kollektion ist für Hans Schullin immer seine letzte. Für 2019 ist es

Mystic Coral. „Das nicht nur, weil „Living Coral“ von Pantone zur Farbe des Jahres 2019 ausgerufen wurde, sondern auch weil es gelungen ist, die Korallenriffe teilweise wieder zu kultivieren. Das freut mich als umweltbewussten Juwelier und Designer besonders und ich habe eine große Freude mit der jetzigen Kollektion.“

Als ich von Hans Schullin wissen möchte, ob es in den letzten Jahren schwieriger wurde, schöne Edelsteine zu finden, erfahre ich überraschend: „Nein, das Gegenteil ist eigentlich der Fall. Zu Zeiten meiner Eltern gab es die Farbedelsteine, die sogenannten Hochedelsteine wie Rubin, Saphir, Smaragd und natürlich den Diamanten. Heute haben wir eine Vielfalt von Steinen, die man frü-

Er liebt es, in Hongkong auf der größten Edelsteinmesse nach schönen und seltenen Steinen zu suchen.

her gar nicht gekannt hat. Ich denke da an meinen Lieblingsstein, den Paraiba-Turmalin, von außergewöhnlicher Farbe und unglaublichem Feuer. Er wurde 1989 im brasilianischen Bundesstaat Paraiba gefunden, später auch in Mosambique. Diese Steine bezeichnet man als ‚paraibafarbene Turmaline aus Mosambique‘. Außerdem sind die früher so genannten „Halbedelsteine“ wie Topas, Amethyst oder Citrin in der Gunst des Publikums sehr gestiegen.“



▲ Vorstellung der Schmuckkollektion MYSTIC CORAL auf der Grazer Murinsel.



▲ Strahlender Chrysopras-Schmuck, vereint mit weißer Koralle.

SPEKTAKULÄRE PRÄSENTATIONEN

Die Konzepte für seine immer sehr speziellen Events bespricht er mit seiner Frau Anne Marie, einer Bühnen- und Kostümbildnerin. „Sie hilft mir bei der Umsetzung und von ihr kommen viele Ideen dazu.“ Denn seine Events sind immer großartige Shows und die Locations müssen zur Schmuckkollektion passen. „Für unser Tudor-Event ‚Born To Dare‘ haben wir z.B. nach einer Location gesucht, wo wir etwas wagen können, und kamen auf die Reininghaus-Gründe. Während der bekannte Uhrenautor Gisbert L. Brunner über die Welt der Uhrenmanufaktur Tudor sprach, näherte sich von außen ein Caterpillar, der hollywoodreif durch die Wand brach und

Seine Tochter Nina und sein Sohn Niki führen sehr erfolgreich die trendige Marke NewOne, die seit 1999 weltweit begeistert.

▶ Sunburst: ein umwerfendes Korallen-Collier mit geheimnisvollen Obsidianen und blitzenden Diamanten getragen mit außergewöhnlichem Korallen-Ohrschmuck.

mit den Abrissarbeiten begann. Es war unglaublich spektakulär.

Bei der Präsentation von ‚Mystic Coral‘ auf der Grazer Murinsel war der Zusammenhang auch klar. „Ich habe über die mythologische Entstehung der Korallen durch die Legende der Medusa gesprochen, als Taucher mit Pressluftflaschen und Körben voller Korallenästen der Mur entstiegen. Die am Catwalk liegende Medusa entfernte sich dabei mit schlangenhaften Bewegungen, ihr Kopf wurde wenig später auf einem silbernen Tablett durch einen Taucher präsentiert.“

Hans Schullin ist es wichtig, dass der Zuschauer spürt, worum es geht. Und so

dürfen wir uns schon auf seine nächste Kollektion und die sicher wieder ungewöhnliche Präsentation im Mai 2020 freuen.

Kontakt

SCHULLIN

Graz, Herrengasse 3 | Klagenfurt, Kramergasse 11
T. 0316 81 30 00, info@schullin.at, www.schullin.at



Sich gönnen, was man mit
Leidenschaft sammelt.

PREMIUM
■ PrivateBanking

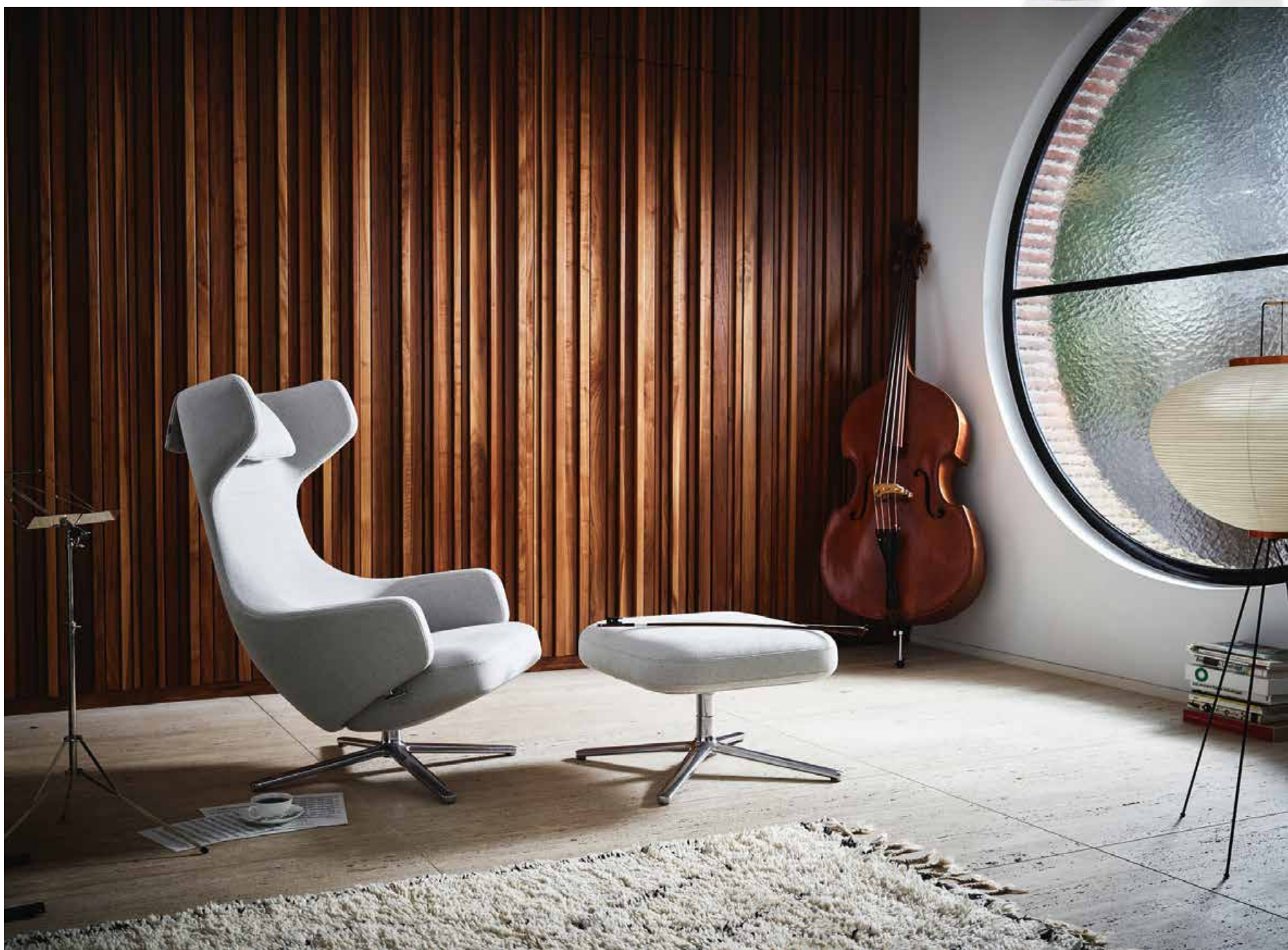




Die Mischung macht's

Architektur mit Leben füllen, Räume zu einer Heimat machen, Objekten ein Zuhause geben – das Spektrum von Mario Palli und seinem Team in einem Satz zusammenzufassen ist ein Ding der Unmöglichkeit.

Text: BARBARA JAHN



Er ist ein fundierter Kenner der Designszene und er weiß genau, was er gut findet und was nicht. Nur Ersteres kommt für ihn in die engere Auswahl, wenn er seine Kunden, mit denen er langjährige gute Beziehungen pflegt, berät. Der Schauraum in der Grazer Innenstadt ist ein Ort, an dem sich auch Mario Pallis Seele widerspiegelt: Klassiker im Dialog mit modernen Stücken, vom modularen Möbel bis zum Accessoire – all das lässt erahnen, wie gut Mario Palli mit verschiedenen Stilen und Designepochen umzugehen weiß. Das

harmonische Miteinander, bei dem namhafte Marken wie USM, Vitra, Thonet, Classicon, Louis Poulsen, MDF Italia und Stua

„Die Vespa verkörpert für mich noch heute das ‚Dolce Vita‘.“

– um nur ein paar davon zu nennen – mitwirken, zieht einen in seinen Bann, sobald man eingetreten ist.

DAS GANZE SEHEN

Doch ein exzellentes Staging ist lange nicht alles, was Mario Palli und sein Team zu bieten haben. Die Kompetenzen des Unternehmens reichen weit über das Einrichten hinaus. Hier werden Trends gesetzt und Konzepte geschmiedet, für Private, aber auch für den Objektbereich. Die Kunden werden vom Planungsteam von der ersten vagen Idee bis zur Übergabe des fertigen Projekts professionell begleitet, mit dem Anspruch, höchste Qualität zu bieten. Räume sollen eine eigene Identität bekom-

▲ Der Relaxstuhl Grand Repos mit Ottoman von Vitra stammt aus der Feder von Antonio Citterio.

men, die mit der Persönlichkeit des jeweiligen Nutzers korrespondiert. Mario Palli haucht der Architektur Leben ein – etwas völlig anderes, als bloß schöne Möbel zu gruppieren. Es entstehen Beziehungen zwischen Möbel und Mensch, es entsteht Atmosphäre und es entsteht schließlich eine besondere Aufenthaltsqualität. Das ist das Ziel.

◀ Die Klassiker-Leuchte PH Artichoke von Louis Poulsen, entworfen von Poul Henningsen, wirkt in Kupfer besonders edel.

Der 1945 von Ray & Charles Eames entworfene Vitra-Klassiker Plywood Elephant aus Sperrholz versprüht tierische Freude.

ZUSAMMEN STARK

Gemeinsam mit seinen Partnern Manfred Platzer und Sven Gilhaus setzt Mario Palli auf das persönliche Gespräch. Nur so kann man das Individuum kennenlernen. Das „Zwischen-den-Zeilen-Lesen“ dabei ist wichtig, um ein Gespür dafür zu entwickeln, in welche Richtung sich ein Projekt entwickeln wird. Mit dem richtigen Fingerspitzengefühl entstehen die ersten Ideen: Ist Zartheit gefragt? Darf es ein kräftiges Statement sein? Farbe oder nicht? Minimalismus oder doch Opulenz? Klar ist: Von der Stange gibt es hier gar nichts. Jede Planung ist individuell und von Beginn an neu gedacht – ob Hotellobby, Schulungsraum, Büro oder Wohnzimmer.

DESIGN OHNE GRENZEN

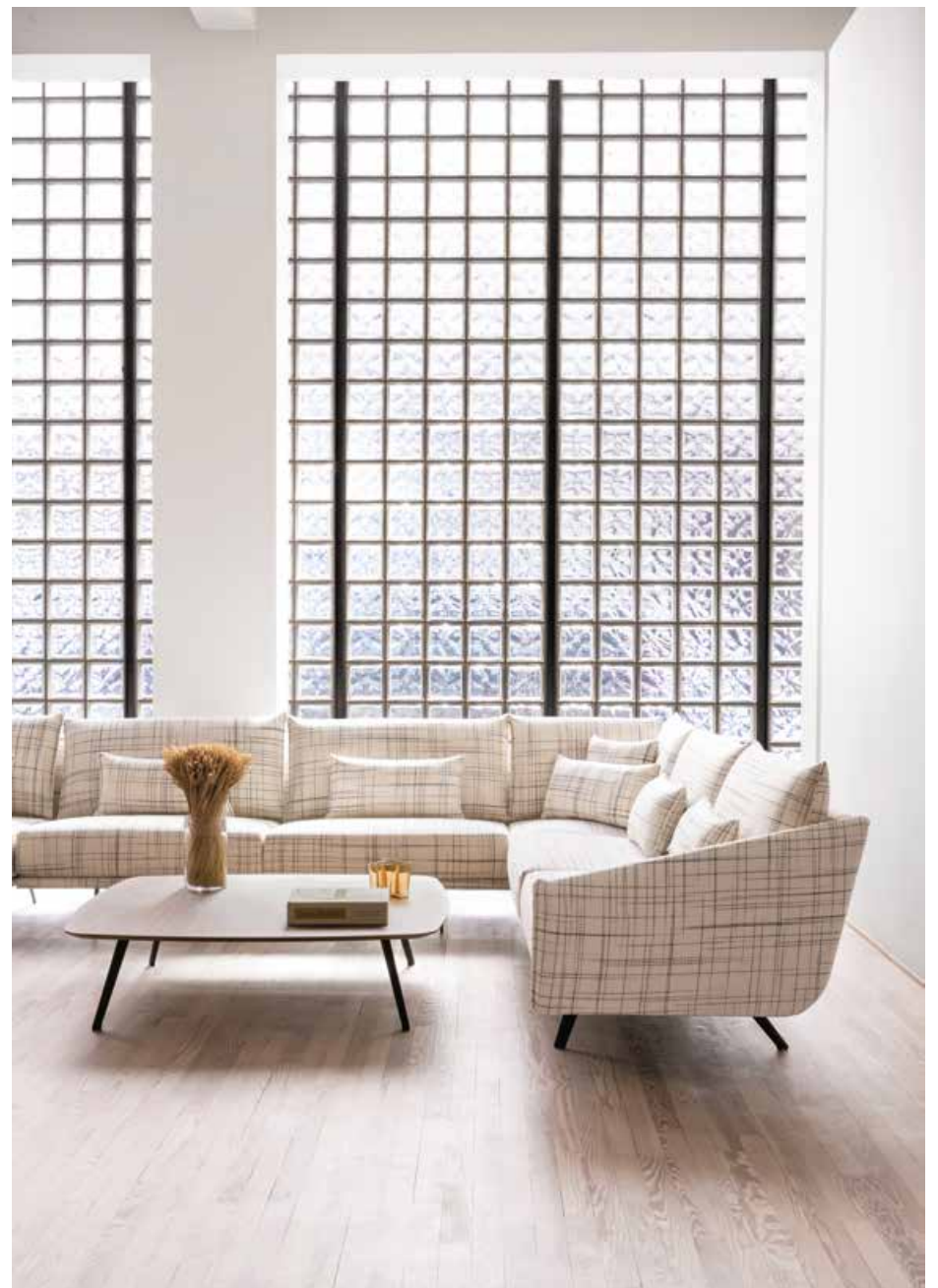
Bei seinen Planungen bleibt sich Mario Palli stets selbst treu: Ästhetik und Funktionalität haben oberste Priorität und das zu



▶ Tisch Tense und die Sesselkollektion Flow von MDF Italia machen gemeinsam gute Figur.

◀ Der gläserne Bell Table und Spiegel Cypris bilden ein schönes Ensemble von Classicon.

▼ Die Sitzmöbelkollektion Costura von Jon Gasca für Stua besteht aus verschiedenen Sofavarianten, Chaiselongue und Fauteuil.



gleichen Teilen. Ein Möbel, das schön, aber unpraktisch oder unbequem ist, ist einfach nicht gut. Und umgekehrt. Deshalb setzt Mario Palli bei der Auswahl seiner Partner auf klare, reduzierte Formensprache, wobei neben aller Eleganz die Wohnlichkeit nicht außer Acht gelassen wird und es durchaus auch etwas sein darf, was das Zeug zum Eyecatcher hat. Wichtig ist ihm dabei die Ausgewogenheit, die selbstverständlich auch einen Stilmix erlaubt, wenn das Ergebnis stimmig ist. Mario Palli kombiniert Möbelstücke mit passenden Accessoires und Leuchten zu einem Ganzen, das am Ende wirkt wie aus einem Guss. Spannend dabei ist, dass die Hersteller aus allen Himmelsrichtungen kommen – Spanien, Deutschland, Niederlande, Italien, Schweiz. Mario Palli spricht all ihre individuellen Designsprachen und verknüpft sie zu einer gemeinsamen einzigen: seiner Designsprache.



▶ Eine gedankliche Reise kann man mit dem praktischen Trolley von Bordbar im originalen Luftflotten-Design auf vier Rädern machen.

Kontakt

mariopalli Einrichtungs GmbH
Kaiserfeldgasse 21, 8010 Graz, Austria
T. 0 316 267 268-0, info@mariopalli.at
www.mariopalli.at

mariopalli



„bordbar erweitert die ursprüngliche Funktion und fügt Design hinzu.“

Inparaj Uruthiranathan
Brand Communication



ren hat sich bordbar zum Global Player entwickelt.

„Unsere bordbar-Produkte wachsen ein Leben lang mit uns mit und lassen sich immer wieder neu erfinden. Ganz nach persönlichen Bedürfnissen und Vorlieben lassen sich Design und Funktion beliebig anpassen, dabei bleibt das Resultat stets das Gleiche: ein funktionales Designmöbel, das die eigene Persönlichkeit reflektiert und zum Bestandteil der Identität und des individuellen Charakters wird.“

HAUSEIGENE DESIGNSCHMIEDE

Die Designs der Trolleys stammen aus der hauseigenen Designschmiede. An gebrauchten und neuen Original-Flugzeugtrolleys wird dort laminiert, verschraubt, gehämmert und genietet. Sie sind Ausdruck individueller Kultur im privaten Wohnbe-

standhalten mussten. Seit 2006 steht der Trolley für eine neue revolutionäre Fortentwicklung im privaten Bereich.

Liebhaber einzigartigen Designs lieben bordbar, aber auch große Unternehmen schätzen diese so vielseitig nutzbaren Trolleys und nutzen sie für Messen, Promotion und Marketing.

Für die Qualität des Designs der bordbar-Produkte sprechen auch die erhaltenen Designpreise wie der „Red Dot Design Award“, der Designpreis der Bundesrepublik Deutschland oder der Interior Innovation Award.

Kontakt

bordbar design GmbH
Mathias-Brüggen-Straße 132, 50829 Köln, Germany
T. +49 (0)221 70 90 50 o. Fax +49 (0)221 70 90 50 11
cockpit@bordbar.de
www.bordbar.de

▼ Der bordbar_cube als an der Wand hängender Kubus in horizontaler Linie besticht mit individueller Vielfalt.

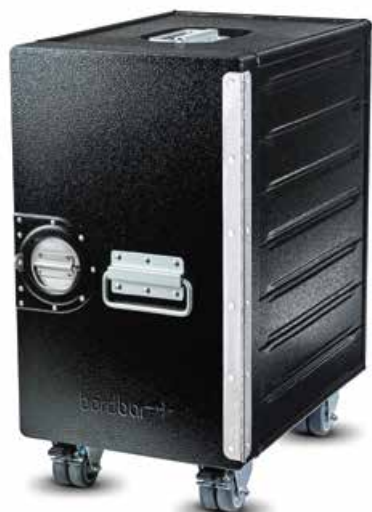
bordbar 

Absolute First-Class-Produktion

Text: H E D I G R A G E R

Das Kölner Designlabel bordbar verwandelt unter anderem authentische Flugzeug-Trolleys in zeitlose Designobjekte. Diese einzigartigen Trolleys bieten immer wieder neue Möglichkeiten zum Einsatz.

Stephan Boltz und Valentin Hartmann verbindet die Leidenschaft, alte Möbel in einem anderen Kontext einzusetzen, wie ausgemusterte Kinossessel, Spindschränke aus Blech – und Flugzeugtrolleys. Diese ausrangierten Industrieprodukte in ein Designermöbelstück zu verwandeln schlug so gut ein, dass sie sich 2006 mit 287 gebrauchten Flugzeugtrolleys selbstständig machten: Aus dem Trolley für den Flugverkehr wurde die bordbar für jedes Zuhause. Mit ihrem Anspruch auf höchste Qualität, Funktionalität und unverwechselbares Design begann so ihre unglaubliche Erfolgsgeschichte und in nur wenigen Jah-



▲ Die bordbar_box ist der kleine Begleiter des bordbar_trolleys.



reich, in Küche, Badezimmer, Büro und Outdoorbereich. Visionär wird der gestalterische und funktionale Anspruch der Produkte konsequent weiterentwickelt, gut durchdachtes und exklusives Design garantiert.

BEGINN IN EINER BOEING 747

Seit seinem ersten Linienflug 1969 in der Boeing 747 steht der Trolley für eine der prägendsten und revolutionärsten Zeiten der Luftfahrtindustrie: erster mobiler Stauraum im zivilen Luftverkehr aus Materialien, die den schwierigsten Bedingungen und den kritischen Luftfahrtauflagen





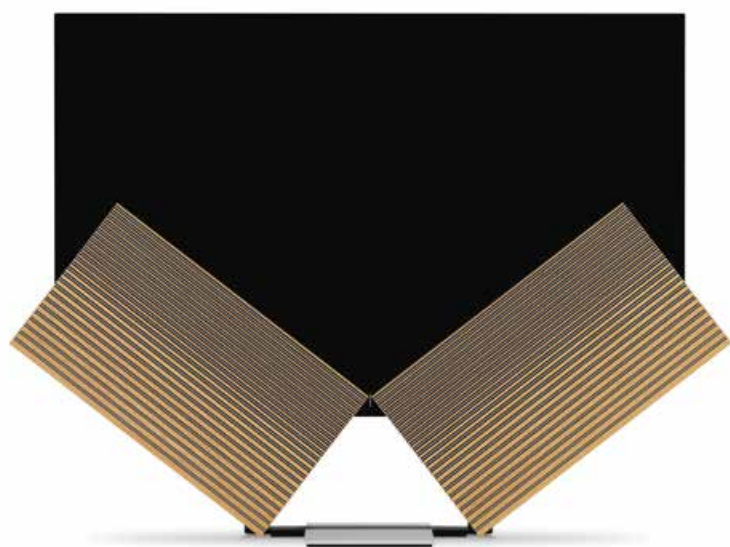
Blickfang

Mit USM gestalten Sie mehr als ein Regal:
ein Objekt fürs Leben, das all Ihren Lieblingsstücken
gerecht wird und sie mit integraler Beleuchtung
ins rechte Licht rückt.

Wenn Schönheit Flügel bekommt

Text: BARBARA JAHN

Ein großer Bildschirm ist eher selten eine Bereicherung für das Interieur. Bang & Olufsen wollte ein Objekt schaffen, das die Präsenz des Fernsehers reduziert und gleichzeitig mit den Menschen eine emotionale Bindung entwickelt. Jetzt ist der Schmetterling geschlüpft.



◀ Wo sich Magie entfaltet. Der Flügelschlag von Beovision Harmony schreibt Designgeschichte.

▶ Zusammen schön sein. Ergänzend zum neuen TV-Gerät gibt es die passend gestalteten Lautsprecher.

Bang & Olufsen war schon immer für eine Überraschung gut. Und es scheint, als würden dem innovativen dänischen Unternehmen die Ideen niemals ausgehen. Mit Beovision Harmony ist auf dem Mailänder Möbelsalon 2019 ein neues Produkt vorgestellt worden, das allein schon optisch der Fantasie Flügel verleiht.

ERST STILLE, DANN KLANG

Beovision Harmony lässt das großformatige schwarze Loch an der Wand hinter sich und überrascht mit einem Design, das

„Unser Ziel war es, mit Beovision Harmony ein bedeutungsvolles Objekt zu erschaffen, das die Präsenz eines TV-Geräts zurücknimmt und sie in Design verwandelt, zu dem Menschen eine emotionale Bindung aufbauen können.“

John Mollanger, B&O Executive
Vice President of Brand Markets

Funktionalität und Gestaltung perfekt miteinander zu verbinden weiß. Das Besondere daran ist, dass sich die Lautsprecher wie die Flügel eines Schmetterlings beim Ein- und Ausschalten öffnen und schließen, sich dabei aber auch die Position des Bildschirms verändert und dieser emporgehoben wird. Mit Fronten aus Eichenholz und Aluminium edel und von Hand verarbeitet, bewegen sich die Lautsprecher lautlos und schwebend zur Seite, ehe sie den brillanten Ton zum Bild erklingen lassen.

◀ Von Hand gemacht. Die Kombination von Eichenholz und Aluminium verleiht den Flügeln den letzten Schliff.

ZUM 360°-ERLEBNIS MACHEN

Jeder, der schon einmal in den Genuss kam, ein Gerät von Bang & Olufsen zu erleben, weiß, dass eine der wesentlichen Kompetenzen des Unternehmens in der Maximierung des Klanges liegt. Gleich einem Musikinstrument sind hier die technischen Instrumente, die sich hinter der eleganten Schale verbergen, von Ohr und Hand penibel abgestimmt, um das akustische Erlebnis bis ins letzte Detail zu steigern. Ebenfalls bis ins Detail gedacht ist auch das Design, das von den beliebtesten Produkten von Bang & Olufsen inspiriert wurde: Die Capri-Serie von 1959 aus Teakholz, die sich vollständig in das von Holz dominierte Interieur der 50-er und 60-er-Jahre einfügte, sowie Fernsehgerät Beovision Capri 611 mit integriertem Radio von 1964, bei dem die Elektronik bei Nichtgebrauch gänzlich unsichtbar gemacht werden konnte, standen Pate.

ORDENTLICH AUFDREHEN

Beovision Harmony brilliert auch mit inneren Werten. Für ein makelloses Bild sorgt ein 77-Zoll-OLED-Panel mit UHD-Auflösung, dazu stehen vorinstallierte Apps wie YouTube, Netflix und Amazon Prime zur Verfügung und für die Kommunikation mit sämtlichen mobilen Geräten ist auch vorgesorgt. Die faszinierenden Lautsprecher können mehr als nur schön sein: Sie wer-

den auf Wunsch von sämtlichen „Bang & Olufsen“-Soundsystemen wie Beolab 18, Beolab 50 oder Beolab 90 über einen 7.1-Decoder kräftig unterstützt.



Kontakt

Bang & Olufsen Graz
T. +43 316 81 23 35
graz@beostores.com
www.bang-olufsen.com

BANG & OLUFSEN

Occhio LED: Energieeffizienzklasse A+

Occhio

a new culture of light



Sofia Boutella and Mads Mikkelsen
illuminated by Mito sospeso.
Watch the movie on occhio.de

Richtig *in Szene* setzen

Text: B A R B A R A J A H N



Im steirischen Stubenberg am See kann man im Schaumraum von Andreas Schuh in die wunderbare Welt des Wohnens eintauchen. Kein einziger privater Lebensbereich, der hier nicht angesprochen wird – von der Küche über Wohnen bis hinaus in den Garten kann man hier aus dem Vollen schöpfen. Andreas Schuh denkt dabei jedoch weit über den Tellerrand hinaus: Mit einem einzelnen Möbelstück ist noch nicht fertig eingerichtet. Deshalb wählt er einen holistischen Zugang, mit dem eines in das andere übergeht. Das gilt auch für Innenausbau, Installation und Lichttechnik, die zur Möblierung ergänzend angeboten werden.

DER RAUM WILL'S

Gerade das Licht nimmt eine wichtige Rolle im wohnlichen Kontext ein. Zum einen bringt es genug Helligkeit in die Räume, andererseits kann man damit auch die richtige Stimmung erzeugen. Um seinen Kunden dafür maßgeschneiderte Lösun-

Architektur, Einrichtung und Beleuchtung zu einer harmonischen Einheit zu verschmelzen, ist das Metier von Andreas Schuh. Beim steirischen Einrichter bekommt man alles aus einer Hand.



▲ **Licht in vollendeter Form:** Die preisgekrönte Mito von Occhio taucht den Raum in ein ganz besonderes Licht.

gen anbieten zu können, arbeitet Andreas Schuh hier mit seinem Premium-Partner Occhio zusammen. Das deutsche Unternehmen, das vor dreißig Jahren von Axel Meise gegründet wurde und über eine unglaubliche Expertise verfügt, bietet die richtigen Produkte für die richtigen Einsatzbereiche. Freilich: Die Occhio-Leuchten haben ihren Preis, jedoch sind sie eine nachhaltige Investition in die Zukunft.

DIE GROSSE BRINGT'S

Die 2017 mit dem German Design Award in Gold ausgezeichnete Serie Mito ist das beste Beispiel für die elegante Zeitlosigkeit, die Occhio-Leuchten an den Tag legen. Bei ihr gehen Funktion und Ge-

◆ **Appetit machen:** Exklusive Küchen sind bedeutender Teil der Ausstellung bei Andreas Schuh am Stubenbergsee.

„Das perfekte Raum-
erlebnis braucht drei
Komponenten: die
richtigen Proportionen,
die passende Einrich-
tung und das ideale
Licht.“

Andreas Schuh

staltung die perfekte Symbiose ein: ein Schmuckstück, das schon nach kurzer Zeit zur Designikone wurde. 2019 wurde die Leuchtenfamilie schließlich um zwei Bogenleuchten erweitert. Mit Mito Raggio und Mito Largo wird das Konzept des leuchtend schwebenden Ringes fortgesetzt, doch diesmal nicht von der Decke hängend, sondern am Ende eines konisch zulaufenden, minimalistischen Carbonkörpers, der in den Varianten Schwarz oder Weiß erhältlich ist. Die Leuchte selbst steht jeweils in den Oberflächen Roségold, Bronze, Gold matt, Silber matt, Schwarz matt oder Weiß matt zur Auswahl. Während man direkt am Leuchtenkopf, der in drei verschiedenen Höhen verstellbar ist, ein- und ausschalten sowie



▲ Sento von Occhio hat es in sich: Die kleine leuchtende Kugel, gefasst im Metallring, ziert jeden Bereich des Wohnens.

▼ Andreas Schuh bietet das Rundum-Spektrum: Auch Outdoor-Möbel komplettieren das Portfolio.

Lichtaustritt die volle Lichtleistung von einer Seite auf die andere ziehen und zwischen direktem und indirektem Licht wechseln. Mit der Occhio-air-Lichtsteuerung, die man elegant mit Lederband am Handgelenk tragen kann, ist man Herr über Lichtstimmung und -intensität und kann die Leuchten zu Gruppen zusammenfassen sowie die Lichtstimmung anpassen. Das alles geht, ohne dass man seinen Lieblingsplatz verlassen muss. Na, wenn das kein Luxus ist?

SCHUH MACHT'S

So bietet Andreas Schuh zu seinen Möbelkollektionen – von Poliform bis Team 7 – erlesene Lichttechnik mit vielen komfortablen Features, die in eine hochwertige, attraktive Hülle verpackt ist. Das Abenteuer kann also beginnen – „aus einem Guss“, wie es so schön heißt.

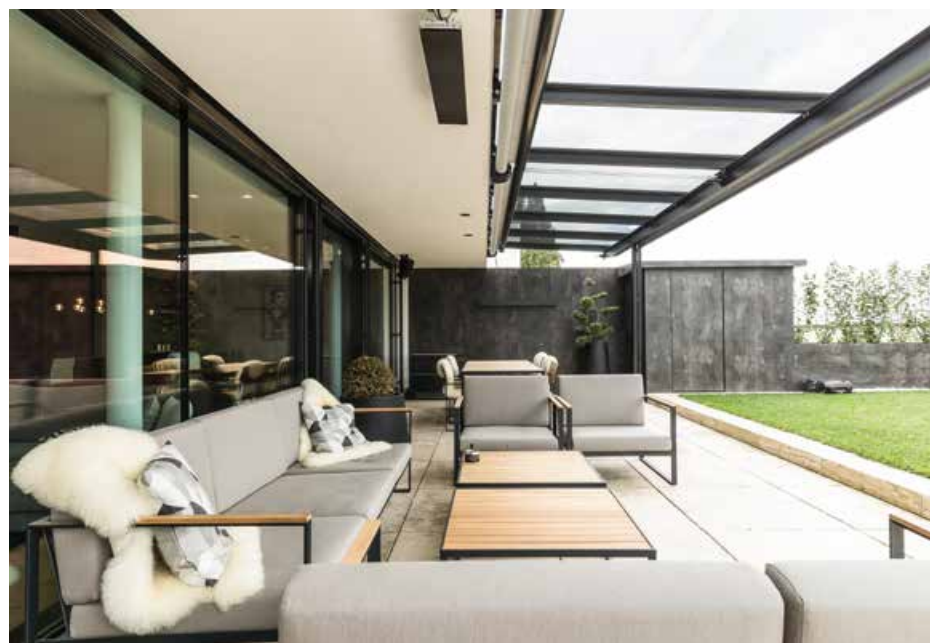


ANDREAS
SCHUH

Kontakt

Schuh EinrichtungsGmbH
Vockenberg 50
A-8223 Stubenberg am See
T. +43 3176 85 34
office@schuh-einrichtung.at
www.schuh-einrichtung.at

SC | UH
Licht + Raum



dimmen und die Lichtfarbe kontrollieren kann, geht das natürlich auch völlig berührungslos über die Occhio-air-App oder „air controller“ via Bluetooth. Eine dritte Variante macht es besonders spannend: die intuitive Gestensteuerung „touchless control“. Über den „color tune“ mit verschiedenen Lichtfarben zwischen 2700 und 4000 Kelvin kann man die unterschiedlichsten Raumstimmungen kreieren – von entspannt warm bis anregend kühl. Mit Up-/Down-Fading kann das Licht stufenlos zwischen Up- und Downlight verteilt werden.

DIE KLEINE KANN'S

Weniger opulent, dafür wie ein kleines Stück echte Sonne präsentiert sich die

Leuchtenkollektion Sento von Occhio. Mit der perfect-color-LED kommt ihre Strahlkraft dem idealen Tageslicht verblüffend nahe. Die Serie besteht aus allen erdenklichen Varianten für Boden, Wand und Decke. Auch hier ist die Kommunikation zwischen Mensch und Leuchte fixer Bestandteil des Konzepts: Mit einfachen Gesten „antwortet“ Sento, die sich so auf einfache, intuitive Art und Weise schalten, dimmen oder im Raum dirigieren lässt. Dazu gibt es eine einfache Choreografie: mit dem Up-/Down-Fading kann man bei den Leuchten mit beidseitigem

► Im Schauraum lassen sich räumliche Großzügigkeit und raffinierte Details hautnah erleben.





Weil Design Raum braucht

Text: B A R B A R A J A H N

Raum ist nicht einfach nur der von drei Vektoren begrenzte Inhalt. Man findet ihn auch davor, dahinter und dazwischen. Das ist so ähnlich wie „zwischen den Zeilen lesen“. Möbelstücke definieren diesen Raum, geben ihm eine Richtung und können Geschichten erzählen. Ein solcher Geschichtenerzähler war der dänische Architekt und Designer Verner Panton. Sein beruflicher Weg kreuzte

Kreativität muss atmen können und frei sein. Diese Freiheit hat sich Verner Panton genommen, als er der Welt mit seinen Entwürfen ausgerichtet ließ, dass Design mehr sein muss als Gestaltung nach allen Regeln der Kunst.

sich schon bald mit den renommiertesten skandinavischen Architektur- und Designgrößen wie Arne Jacobsen, dem er zwei Jahre lang assistierte. Doch während seine

berühmten, erfolgreichen Mitstreiter, darunter auch Hans J. Wegner, Poul Kjærholm und Borge Mogensen, ihre Entwürfe ganz nach den Regeln des skandinavischen De-

signs kreierte, tourte er lieber mit dem zum Büro umgebauten VW-Bus durch Europa, sammelte Eindrücke und Erfahrungen und gründete schließlich 1955 sein eigenes Büro.

DIE KRAFT DES SELBSTVERTRAUENS

Seine Welt war bunt, lebendig und alles andere als normgerecht und rechtwinke-

„Der Hauptzweck meiner Arbeit ist, die Leute anzutreiben, ihre eigene Vorstellungskraft zu nutzen.“

Verner Panton



lig. Verner Panton war Zeit seines Lebens neugierig und dachte nicht einmal daran, sich auch nur ansatzweise unterzuordnen. Während die anderen schon damals nachhaltig mit natürlichen Materialien laborierten und das traditionelle Handwerk in die Entwürfe einbanden, interessierte sich der Sohn eines Gastronomen für Kunststoff,

◀ Das Cloverleaf-Sofa stellt den idealen Treffpunkt dar – egal, wie viele es sind, Platz gibt es für alle.



- Jede VP Globe Brass ist mit der Originalunterschrift von Verner Panton versehen.
- Zur Stuhlserie 430 gehören auch ein Hocker und ein Tisch, alle mit einer Struktur aus Stahl.

„Man sitzt bequemer auf einer Farbe, die man mag.“

Verner Panton

Plexiglas, Stahl und Gummi und für alles, was man aus diesen künstlich hergestellten Werkstoffen alles machen kann. Alles Synthetische erhaschte seine Aufmerksamkeit und kombiniert mit der eigenen Experimentierfreudigkeit begann er, einen völlig neuen Designzugang zu entwickeln, der – wie er freudig feststellte – auch noch massentauglich war. Dann kam die Ölkrise.

DER GLANZ DES UNKONVENTIONELLEN

Verner Panton glaubte immer an seine Visionen und wollte die Zukunft gestalten. Heute gibt es keine Ölkrise, dafür den Klimawandel und wenig Optimismus, und trotzdem oder gerade deshalb sind Verner Pantons Entwürfe beliebter denn

- Die Loungemöbelkollektion Welle besteht aus sechs verschiedenen Elementen – hier Welle 3.



je. In ihnen stecken die Hoffnung und die Lebensfreude der Sechzigerjahre, die darin konserviert zu sein scheint. Ein Unternehmen, das sich mit dem schöpferischen Erbe Pantons beschäftigt und es lebendig hält, ist Verpan. Zu den beliebtesten neu aufgelegten Produkten gehört etwa der Panton-Stuhl Serie 430, der 1967 entworfen und 2015 in Zusammenarbeit mit Marianne Panton wieder produziert wird. Der Esszimmerstuhl bringt ein neues Komfortniveau an den Esstisch, an dem man es sich auf dem gepolsterten Sitz mit elastischem Gurtband und der umarmenden Rückenlehne so gemütlich machen kann wie im Wohnzimmer.

DER CHARME DER VERGANGENHEIT

Absoluter Eyecatcher ist das Cloverleaf-Sofa, ein ikonisches, modulares Sofasystem aus dem Jahr 1969. Panton, der mit dem 90-Grad-Winkel nichts am Hut hatte, war fasziniert von der Unendlichkeit, mit der sich das Sofa fortsetzen lässt. Heute ist Cloverleaf immer noch der Star, vor allem dort, wo Menschen aufeinandertreffen. Verner Panton bezog jedoch auch Licht stark in seine Raumgestaltung ein als Medium, das mit Licht und Schatten akzentuieren und neu charakterisieren kann.



- Der Querdenker. Designkone Verner Panton hat stets versucht, andere Wege zu finden.

Diesem Anspruch geschuldet entwickelte Panton auch viele Leuchten, zu denen beispielsweise die VP Globe zählt – wohl die bekannteste in seinem Portfolio. Ebenfalls aus dem Jahr 1969, beeindruckt die Leuchte aus einer transparenten Acrylkugel mit innenliegenden, durch Stahlketten verbundene Reflektoren durch das angenehme Ambiente, das durch das seitlich gestreute Licht erzeugt wird. Diese und viele andere Kreationen unterstreichen das Credo von Verner Panton: dass ein Möbelstück zu einem Teil einer ganzen Geschichte wird.

DIE MAGIE VON GESCHICHTEN

Storytelling ist auch bei der Wiener Agentur Design Network ein wichtiges Element im Vokabular. Hier trifft man auf die Schnittstellen zwischen Architekten, Interior Designern und Herstellern, aber auch Industrie und Vertrieb abseits von althergebrachten Konventionen, dafür mit Innovationsgeist und lösungsorientiert. Der Weg von der Vision bis zur Realisierung ist das Gespräch, verknüpft mit einer intelligenten Strategie. Die Kenner der Möbelszene mit mehr als 30 Jahren Erfahrung vernetzen Händler und Produzenten, unterstützen bei Planung und Gestaltung sowie bei der Kommunikation und Interaktion. Zu den Partnerfirmen zählen jene Marken, die eine Geschichte mitbringen und die in die Welt hinausgetragen werden möchten, so wie die des Verner Panton, der durch das nach ihm benannte Unternehmen Verpan seine provokant-spannende Vergangenheit über die gegenwärtige starke Präsenz in die Zukunft hinausträgt.

Nähere Infos

Design Network GmbH
1070 Wien, Schottenfeldgasse 81
T. +43 512 58 07 18
info@designnetwork.at
www.designnetwork.at





Goldene Herbstfreuden

Text: BARBARA JAHN

▲ Faszination Feuer. Der Feuerring von Andreas Reichlin vereint Skulptur, Feuer- und Kochstelle in sich.

Den Augenblick genießen, die Seele wärmen, sich einkuscheln – auch wenn die Quecksilbersäule nicht mehr ganz so hoch klettert und die Tage langsam kürzer werden, sollte man das „Draußen“ nicht verpassen.

Die Taggleiche haben wir schon hinter uns gelassen. Doch das ist noch lange kein Grund, Terrasse und Garten nicht auch weiterhin in vollen Zügen zu genießen. Gerade im Herbst, in dem sich die Natur mit all ihren Färbungen von einer ihrer schönsten Seite zeigt, genießt man gerne die wärmenden Sonnenstrahlen und die jahreszeitlich bedingten Eigenhei-

„Wo, wenn nicht im Garten, lassen sich die Freuden des Lebens am besten genießen?“

ten gepaart mit jeder Menge frischer Luft.

DEN SOMMER VERLÄNGERN

Um den Outdoor-Aufenthalt so angenehm wie möglich zu gestalten und den Außenbereich in ein erweitertes Wohnzimmer zu verwandeln, braucht es einige wenige, aber wichtige Dinge. Die richtigen Zutaten für einen gelungenen Aufenthalt openair findet man in der Grazer Chillout Area bei Sandra Gridling-Setznagel und Michael Gridling. Die beiden Outdoor-Spezialisten richten Terrassen und Gärten mit allen Vorzügen für Gemütlichkeit und eine einladende Atmosphäre ein. Zu den namhaften Herstellern, die in der Chillout Area im Innenhof des ehrwürdigen Palais Trauttmansdorff im Herzen von Graz geführt werden, gehört beispielsweise das französische Unternehmen Fermob, dessen Kollektion mit eleganter Einfachheit punktet. Die Möbelstücke transportieren das Gefühl der Leichtigkeit, die man sich für den Genuss des Gartens wünscht, ohne dabei jedoch auf den Komfort zu verzichten. Ein wunderbares Beispiel dafür ist die brandneue Kollektion Ultrasofa, die aus einem Sofa, einer Chaiselongue,

einem Sessel und einem Hocker besteht. Weich gepolstert und leicht nimmt sie es allen Herausforderungen im Freien auf.

WARMER IDEEN FÜR KÜHLE TAGE

Zum Kuschesofa gehört auch die richtige Beleuchtung, chillige Musik und eine gute Portion Wärme. Alles in einem bietet Dome von Heatsail, eine elegante Stehleuchte, die Wärme über Infrarot in einem Umkreis von fünf Metern spendet. Als Be-

von Künstler Andreas Reichlin eine High-End-Lösung. Die handgearbeitete Schale setzt die Flammen nicht nur beeindruckend in Szene, man kann auf ihrem Rand auch grillierte Köstlichkeiten zubereiten – ganz schonend und dennoch herzlich. Die Archaik der Schale zieht magnetisch an – nicht nur die Blicke, sondern Körper,

▼ Ein Universalgenie. Stehleuchte Dome von Heatsail versorgt ihre Umgebung mit Licht, Wärme und Musik.



sonderheit gilt auch, dass im Sockel zwei wasserfeste Lautsprecher eingebaut werden können, die über Bluetooth aktiviert werden können. Wer für seine gedeckte Terrasse eine Hängeleuchte bevorzugt: Auch so ein Modell ist von Dome erhältlich. Was aber wäre ein lauschiger Abend ohne knisterndes Feuer, das die Stimmung perfekt abrundet? Vielleicht sogar kombiniert mit einem Objekt, das die Szene wie eine Skulptur bereichert? Auch hier gibt es in der Chillout Area mit dem Feuerring

Geist und Seele, die an dieser modern interpretierten Urfeuerstelle so richtig auf tanken können.

Kontakt

Chillout Area GmbH
Palais Trauttmansdorff, Burggasse 4 | 8010 Graz
T. +43 660 7056550, office@chillout-area.com
www.chillout-area.com

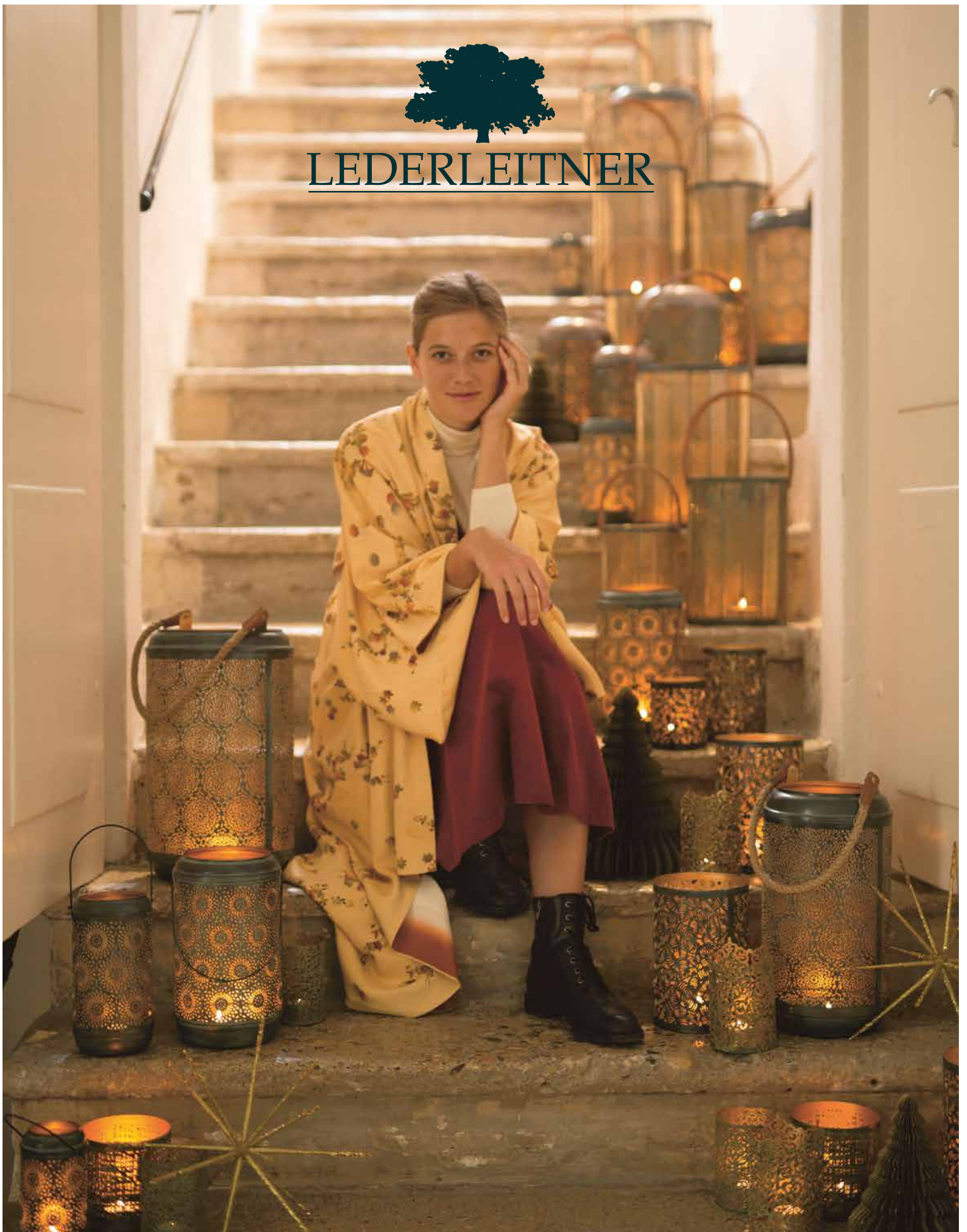
chillout area
Gartenmöbel & mehr



▲ Kein Wunsch offen. Fermob's Kollektion Ultrasofa ist eine vielseitige Einladung, es sich draußen gemütlich zu machen.



LEDERLEITNER



ADVENT

ab 8. November

Atzenbrugg . Wien . Krems . Laxenburg . Puchenau . Graz . Salzburg

www.lederleitner.at



Majestätischer Wohnraum *à la* Habsburg

L A G E N W I E D I E S E : S I E S I N D I N D E R T A T S E L T E N G E W O R D E N .

Residieren über den Dächern von Graz – und das mitten im exklusiven Wohn- und Wohlfühlbezirk Geidorf. Auf einzigartige Weise verschmelzen Altbauflair und moderne Architektur zu einem erhabenen Wohngefühl. Mit den „Habsburg Suiten“ in der Grazer Grillparzerstraße präsentiert IMMOLA ein Wohnprojekt, das seinesgleichen sucht, und definiert damit ein weiteres Mal urbanes Wohnen für höchste Ansprüche.

Würde man zehn ganz unterschiedliche Menschen fragen: „Wie und wo willst du wohnen?“, die Chancen, dass alle postwendend antworten: „Exakt so und genau hier will ich wohnen!“, sie stünden mit Gewissheit sehr gut. Hier in unmittelbarer Nähe zum Geidorfplatz, der mit seinen festen Marktständen, dem Kino und dem

zweimal pro Woche stattfindenden Bauernmarkt nach seiner Umgestaltung zum urbanen Treffpunkt geworden ist; direkt angebunden an die Naherholungsgebiete Rosenhain und Reinerkogel; nur ein paar Schritte von der Karl-Franzens-Universität und der Medizinischen Universität entfernt – und doch in einer absoluten Ruhelage. Im Sommer ist das beliebte Margarethen-

bad, vulgo „Margerl“, eine idyllische Mikroerholungszone, in – na, sagen wir – einer halben Minute zu erreichen, weniger als ein Katzensprung genau genommen. Durch den Stadtpark gelangen wir im Nu zum Paulustor und von dort hinunter in die Altstadt mit Herrengasse und Hauptplatz, der pulsierenden Lendplatzgegend und, und, und.

◀ Großzügiges urbanes Wohnen auf höchstem Level in Topausstattung.

NICHT ZUTOPPEN

Altstadtfair – davon gibt es auch hier in diesem der alltäglichen Hektik enthobenen, wenn auch bestens erreichbaren und perfekt an öffentliche wie individuelle Verkehrsachsen angebundenen „Krätzel“ mit seinem unvergleichlichen, von der großzügigen und gediegenen großbürgerlichen Blockrandverbauung geprägten Erscheinungsbild in Hülle und Fülle. Und dann auch noch von der Terrasse ganz oben den Blick über die mit dem Prädikat des Weltkulturerbes bedachte Grazer Dachlandschaft zum Schlossberg und wei-

„Unser Anspruch ist es, architektonisch hochwertige Projekte zu schaffen, Schwerpunkte in Design und Architektur zu setzen und diesem Qualitätsprinzip von der Standortsuche bis zur Fertigstellung Raum zu geben.“

Markus Lampesberger

ter über das Panorama der umliegenden Erholungsberge schweifen zu lassen, wer träumt nicht davon?

Dafür, dass solche Träume auch in einem boomenden urbanen Ballungsraum wie Graz, wo attraktive Optionen in zentralen Lagen bereits ausgesprochen rar gesät sind, noch wahr werden können, sorgt nicht zuletzt das vom Architekten Markus Lampesberger mit einem versierten Team von Spezialistinnen und Spezialisten ge-





◀ **Geniale Geidorfer Lage Ecke Grillparzerstraße-Franckstraße.**

Habsburg Suiten

Grillparzerstraße 24
5 Wohneinheiten, 54 m² bis 124 m²
2- bis 4-Zimmerwohnungen
2-geschossiger Dachausbau

wöhnlichen Projekt fünf Wohneinheiten (54 m² bis 124 m²) mit zwei bis vier Zimmern realisiert. Ein weiteres Mal wird Im-mola damit seinem hohen Anspruch und seinem Renommee gerecht. „Denn unser Anspruch“, erklärt Markus Lampesberger, „ist es, architektonisch hochwertige Projekte zu schaffen, Schwerpunkte in Design und Architektur zu setzen und diesem Qualitätsprinzip von der Standortsuche bis zur Fertigstellung Raum zu geben. Mit unseren Wohnbauten wollen wir einerseits städtische Räume aufwerten, andererseits den Nutzern ein modernes, offenes und lebendiges urbanes Lebensgefühl

Flexibilität bei der Berücksichtigung individueller Gestaltungswünsche auch die umfassende Betreuung durch die IMMO-LA Home und Living GmbH. Im Falle der Habsburg Suiten ist es deren Prokurist und Gesellschafter Angelo Barsuglia, der Interessentinnen und Interessenten mit seiner umfassenden Expertise und seiner langjährigen Erfahrung zur Verfügung steht.

führte Grazer Immobilien- und Projektentwicklungsunternehmen „IMMOLA“, das mit seinem Tochterunternehmen „Immola Home & Living“ übrigens auch gleich noch eine perfektes Rundum-Sorglos-Paket für den Immobilienerwerb bietet. Perfektion in Reinkultur also: perfekte Lage, perfekte Architektur, perfekte Ausstattung und perfekte Beratung und Betreuung. Ganz nach dem Credo des Immola-Gründers und -Masterminds Markus Lampesberger: „Wir bauen nicht einfach Häuser. Wir erschaffen urbane Lebensräume!“

Der majestätische Lebens- und Wohnraum der „Habsburg Suiten“ in der Grazer Grillparzerstraße reiht sich nahtlos in eine mittlerweile beeindruckend lange Tradition urbaner Leuchtturmprojekte ein und setzt in seiner Exklusivität sogar noch eins drauf. Dabei werden sich die stilbildenden Suiten nach außen, straßenseitig zu Grillparzer- und Franckstraße hin, durchaus in Bescheidenheit üben. Hier wird der zweigeschossige Ausbau nämlich ganz dezent in die bestehende Dachkontur integriert. Uneinsehbare Terrassen bieten freie Sicht



aus den Maisonettewohnungen. Die gebotene Pracht entfalten die Suiten dann nach innen in den ruhigen, grünen Innenhof hinein, sonnenzugewandt west- und südseitig ausgerichtet. Die Dachflächen klappen zu

auf der Höhe der Zeit vermitteln.“ Von der kompromisslosen Einlösung dieses Gestaltungs- und Qualitätsanspruchs zeugen mittlerweile zahlreiche Vorzeige- und Leuchtturmprojekte.

Zu schätzen wissen Immola-Kunden neben dem attraktiven Preis-Leistungs-Verhältnis und der kundenorientierten

Vormerkungen:

IMMOLA Home & Living GmbH
Grabenstraße 231, 8045 Graz
Angelo Barsuglia
barsuglia@immola.at, Mobil: 0664 88179467
www.immola.at



„Wir bauen nicht einfach Häuser. Wir erschaffen urbane Lebensräume!“

Markus Lampesberger

großzügigen Terrassen auf. In der Dachgeschossebene bietet sich von Balkonen mit verschiebbaren Glasfassadenelementen ein wahrhaft majestätischer Ausblick über Graz und auf den Schlossberg sowie das umliegende Berg- und Hügelpanorama.

5 EXKLUSIVE WOHNUNGEN

Insgesamt werden in diesem auße-

◀ **Den Blick von der Terrasse über Graz und den Schloßberg schweifen lassen.**



Wohlfühlherbst

STILVOLLE GESAMTKONZEPTE VON LADENSTEIN



Fotos: Ines Ruff Benz, Ladenstein, Stephan Friesinger

Eine professionelle Planung ist heute wichtiger denn je. Der Platz im Zuhause soll optimal ausgenutzt werden und dennoch stilvoll und elegant wirken. Gerade wenn es um effiziente Wohnraumnutzung geht, ist es hilfreich einen Profi zurate zu ziehen, um eine perfekte Symbiose zwischen Raum und Ausstattung zu erzeugen. Denn durch fachkundige, vorausschauende und passgenaue Planung hat der Wohnraum Zukunft und Perspektive.

BESONDERES WOHNGEFÜHL

Individuelle Beratung, professionelle Planung, exklusive Verarbeitung – dafür steht der Name LADENSTEIN. Das steirische Traditionsunternehmen realisiert seit 87 Jahren moderne Wohn- und Küchenkonzepte und schafft einzigartige Lebensräume, bei denen höchste Funktionalität, traditionelles Maßhandwerk und innovative Raumideen aufeinandertreffen. Perfekte Raumaufteilung und wirkungsvolle Raumnutzung haben dabei stets oberste Priorität.

Mit viel Fingerspitzengefühl stimmt das erfahrene Team rund um die Ge-

Richtig planen, traumhaft wohnen. Lassen Sie sich diesen Herbst von neuen, frischen Wohnideen inspirieren und schaffen Sie sich eine besondere Wohlfühlatomsphäre in Ihrem Zuhause.

schäftsführer Erwin und Sohn Marcel Ladenstein die Wohnarchitektur genau auf individuelle Gewohnheiten ab und überzeugt durch professionelle, moder-

„Nachhaltigkeit ist für uns kein Modebegriff, wir leben unsere Philosophie schon seit mehreren Generationen.“

Erwin Ladenstein

ne Gesamtkonzepte, die Platz, Geld und Lebensraum einsparen. Zahlreiche international umgesetzte Wohnraumprojekte von Monte Carlo bis São Paulo sprechen für das einzigartige Know-how des Familienbetriebs.

ABSOLUTE RAUMWUNDER

Gerade wenn es um innovative Raum- und Flächennutzung geht, begeistert Einrichtungsexperte LADENSTEIN seit vielen Jahren mit seinem freischwebenden Klappbett. Es ist Ausdruck für Beständigkeit und Erfolg des Unternehmens. Das beliebte Raumwunder aus eigenem Haus verbindet intelligente Flächennutzung mit innovativem Möbeldesign und lässt automatisch aus einem Raum zwei entstehen. Weil damit selbst kleine Flächen passgenau ausgenutzt werden, schafft man mehr Platz zum Leben und Wohlfühlen. Es wird wie fast alle anderen Möbel in nachhaltiger Produktion in der hauseigenen Tischlerei in St. Stefan i. R. hergestellt und in den beiden Flagship-Stores in Graz oder Wien vertrieben.

Ein weiteres Original, welches die funktionale Handschrift des Unternehmens



LADENSTEIN trägt, ist die praktische und platzsparende Klappküche, welche erstklassiges Design mit perfekter Usability verbindet. Maßgeschneiderte Klappküchen von LADENSTEIN schaffen die perfekte Symbiose zwischen Raum und exklusiver Ausstattung und lassen Formen und Funktionen zu einer Einheit verschmelzen.

GELEBTE NACHHALTIGKEIT

Eine von vielen Besonderheiten bei LADENSTEIN ist die nachhaltige Möbelproduktion in der hauseigenen Tischlerei in St. Stefan i. R. (Bezirk Feldbach). 80 % der Möbel, die in Graz und Wien zum Ver-

Zahlreiche international umgesetzte Wohnraumprojekte von Monte Carlo bis São Paulo sprechen für das einzigartige Know-how des Familienbetriebs.

kauf stehen, werden von Fachkräften in sorgfältiger Handarbeit gefertigt. Individualität, Funktion und Design gepaart mit hochwertigen, regionalen Rohmaterialien, sauberem Handwerk und ressourcenschonenden Produktionsweisen sprechen für die Einzelstücke von LADENSTEIN. Erwin Ladenstein, Geschäftsführer, ist besonders stolz auf die gelebte Nachhaltigkeit im eigenen Betrieb: „Nachhaltigkeit ist für uns kein Modebegriff, wir leben unsere Philosophie schon seit mehreren Generationen. Wir beziehen einen Großteil unserer Materialien von regionalen Partnern und Lieferanten und achten besonders auf die



Langlebigkeit und Robustheit unserer Möbel.“ Produktinnovationen mit einzigartigen Funktionen, optimale Raumnutzung und höchste Qualität bei den Materialien schonen unsere Ressourcen und damit unsere Umwelt.

SCHATZKAMMER FÜR WOHNIDEEN

Neben den maßgeschneiderten Möbeln aus Eigenproduktion findet sich in den Showrooms in Graz und Wien ein spannendes Potpourri unterschiedlicher Designer und Stile, das keine Wünsche offenlässt. Von exklusiven Sofa-Wohnwelten der Traditionsmarke Rolf Benz über formvollendete Küchen der bulthaup-Manufaktur bis hin zu eleganten Designerstücken der italienischen Trendmarke Molteni&C erwartet Sie ein einzigartiges Angebot exklusiver Gesamtkonzepte für den Wohn- und Essbereich.

Statten Sie uns doch einen Besuch ab, holen Sie sich Inspiration für Ihr Zuhause und entscheiden Sie sich noch diesen Herbst für eines unserer einzigartigen Möbelstücke. Wir garantieren Ihnen die Lieferung Ihres Designraums bis zum Ende des Jahres.



Kontakt

LADENSTEIN
8010 Graz, Conrad-von-Hötzendorf-Straße 63,
T. +43 316 83 11 83

1010 Wien, Schellinggasse 1,
T. +43 1 698 14 40
info@ladenstein.at
www.ladenstein.at

ladenstein
DESIGN & FUNKTION



Lass dich *verwöhnen*

Text: B A R B A R A J A H N

Sich erfrischen und zurechtmachen, entspannen und die Ruhe genießen – es gibt keinen anderen Ort, an dem man das besser kann als im Badezimmer. Und was gibt es Schöneres, als sich in einem schönen Ambiente selbst schön zu machen. Das Strahlen kommt dann ganz von alleine.



Seien wir einmal ehrlich: Die hektischen Zeiten, in denen ein Termin den nächsten jagt, gehen nie vorbei. Kaum sind alle beruflichen Termine erledigt, stehen schon die privaten in den Startlöchern. Die einzige Möglichkeit, aus dieser Nummer rauszukommen, ist, sich bewusst Zeit für sich selbst zu nehmen. Und da kommen die langen Abende in der kalten Jahreszeit gerade recht.

EINE AUSZEIT NEHMEN

Der richtige Ort für eine solche Auszeit, wo man den Alltag ablegt und für ein paar

„Unser Herz schlägt für schöne Oberflächen und raffinierte Details.“

Momente Entspannung und Ruhe findet, ist nicht das Schlafzimmer – es ist das Bad, das sich von der einfachen Nasszelle in den letzten Jahren zu einem der wichtigsten Aufenthaltsräume entwickelt hat. Oft mit Schlafbereich und begehbarem

◀ Mit seiner geometrischen Formensprache definiert Designer Jean-Marie Massaud mit Axor Edge die Armatur neu.

▲ Fliesenkollektion Élite, Modell Calacatta besticht mit strahlendem Weiß mit charakteristischer zarter Äderung.





▶ **Antheus**, entworfen von Christian Haas, ist ein Komplettbad mit Waschtischen, Badewannen, WC und Badmöbeln.

◀ **Foliertes Glas, Bast, edle Beleuchtung und nüchterner Beton** setzen die Armaturenserie **Meta** in Szene.

umfangreiches Sortiment an Fliesen. Dazu arbeitet ROTH mit exklusiven Partnern und namhaften Herstellern zusammen, deren hochwertige Produkte am Puls der Zeit sind und die größten Wert auf Qualität und Design legen. Daraus entstehen – maßgeschneidert nach den Wünschen der Bauherren und fachgerecht geplant – individuelle Wellnessoasen und private Spas, die auf das Positivste überraschen, Regendusche und Massage-Tool inklusive.

Kontakt

ROTH Handel & Baubandwerkerservice GmbH

GRAZ

8042 Graz, St.-Peter-Gürtel 12a

GLEISDORF

8200 Hofstätten an der Raab, Pirching 95

GNAS

8342 Gnas, Nr. 135

Telefon-Hotline 0810 001 003

www.ROTH-dieHandwerksmeister.at

ROTH
die Handwerksmeister

Materialien gibt es neue Mitstreiter wie Corian oder Cristalplant, jedoch sind Klassiker wie Stahlemail und Keramik immer noch stark gefragt. Kurz: Das Badezimmer hat sich emanzipiert und zwar ordentlich.

Grazer Stadtteil St. Peter eröffnet haben, sind unter anderem auf die Konzeption und Realisierung von exklusiven Bädern spezialisiert. Für Neugierige bietet der 3D-Rundgang auf der Webseite einen allerers-

ALLE STÜCKERL SPIELEN

Hinein also ins erfrischende und schaumige Vergnügen – hier werden alle Register gezogen: Farbtherapie, Wasserchoreografien, Musikanschluss, Spiegel mit Internet oder das eigene Hammam lassen keinen Wunsch mehr offen. Das eigentliche Verwöhnprogramm beginnt aber schon viel früher: mit der richtigen Badplanung durch einen echten Badprofi. ROTH. Die Handwerksmeister, die im Sommer ihren neuen Showroom im

„Ein Handwerksmeister kommt selten allein: Bei ROTH zählt das Teamwork.“

ten Eindruck. Der große Vorteil ist, dass sich hier sämtliche Gewerke unter einem Dach befinden und ein Badprojekt von Anfang bis Ende ausgeführt werden kann. Das steirische Unternehmen, das auch international tätig ist, wartet mit selbst ausgebildeten Fliesenlegern, Elektrikern, Malern und Anstreichern, Heizungstechnikern und Installateuren auf, wobei jeder einzelne Abschnitt Hand in Hand mit dem folgenden einhergeht und an den nächsten Kollegen nahtlos übergeben wird.

HANDWERK IN BESTFORM

ROTH. Die Handwerksmeister schöpfen aus dem Vollen. Moderne Armaturen und einladende Badewannen gehören ebenso zur Produktpalette wie multifunktionale Duschkabinen und ein

▶ **Ganz und gar nicht klassisch** mit außergewöhnlichen Formen und Dekoren präsentiert sich die Kollektion **Kartell** by Laufen.

◀ **Lavaschwarz** im Badezimmer wird salonfähig, wie Waschtischschale **Miena** und Duschkabine **Nexsys** eindrucksvoll beweisen.



Designfenster *made in Austria*

KATZBECK VEREINT DIE FREIHEIT
DER GESTALTUNG MIT
BESTER HEIMISCHER QUALITÄT



Architektur und KATZBECK-Fenster gehen eine Symbiose ein, die ästhetisch wie technologisch neue Maßstäbe setzt und gleichzeitig höchste Qualitätsansprüche erfüllt.

Fenster und Türen haben nicht nur praktische Bedeutung, sondern prägen auch den Charakter eines Gebäudes. Der Fenster- und Türenspezialist KATZBECK setzt seit 1950 sowohl auf Top-Design, -Funktionalität und Innovation als auch auf traditionelle Werte. Die Produktion in Österreich und der bevorzugte Einsatz von hochwertigen heimischen Rohstoffen ist für das Traditionsunternehmen genauso selbstverständlich, wie es hervorragende Fertigungsqualität, Zuverlässigkeit und nachhaltige Produktionsprozesse sind. Darüber hinaus sorgen rund 220 hochqualifizierte und geschulte Mitarbeiter für Kundenbegeisterung – durch persönliche Beratung, individuelle Planung, maßgenaue Fertigung, rasche

und pünktliche Lieferung sowie saubere Montage.

Besonders wenn es gilt, Herausforderungen zu meistern, läuft KATZBECK zur Höchstform auf – davon geben zahlreiche architektonische Meilensteine Zeugnis, wie z.B. das HoHo, das höchste Holzhoch-

*Flächenbündig, schlank
und energieeffizient – so lautet das
Architekturcredo von
heute.*

haus der Welt in der Seestadt Aspern, das futuristisch-gläserne Erste-Group-Headquarter in Wien, mehrere anspruchsvolle Wohnobjekte im „VIERTEL ZWEI plus“ in Wien-Leopoldstadt, aber auch spezielle Lösungen für die Hotellerie, für öffentliche Gebäude und individuell geplante Privathäuser.

INHOUSE-INNOVATION

„Möglichmachung“ ist ein wesentlicher Erfolgsfaktor von KATZBECK – das gelingt dank der hauseigenen Forschungs- und Entwicklungsabteilung in der Unterneh-



Besonders wenn es gilt, Herausforderungen zu meistern, läuft KATZBECK zur Höchstform auf – davon geben zahlreiche architektonische Meilensteine Zeugnis, wie z.B. das HoHo, das höchste Holzhochhaus der Welt in der Seestadt Aspern, das futuristisch-gläserne Erste-Group-Headquarter in Wien, mehrere anspruchsvolle Wohnobjekte im „VIERTEL ZWEI plus“ ...



die Bewohner fühlen sich der Natur so nah wie innerhalb der eigenen vier Wände nur möglich. Aber auch den Wunsch nach Elementen, die sich charmant in Bestehendes einfügen und dennoch modernsten Ansprüchen genügen, erfüllt KATZBECK auf höchstem Niveau. Für spezielle Ansprüche an Stärke, Stabilität, Wärmedämmung und Sicherheit finden sich ebenfalls optisch perfekte Lösungen im Sortiment. Zeitloses Design kommt eben nie aus der Mode und dank bewährter Qualität aus heimischer Produktion genießen Kunden die Aussicht auf Fenster, an denen sie besonders lange Freude haben. Langlebigkeit – selbst bei höchster Beanspruchung – ist insbesondere bei öffentlichen Gebäuden ein wichtiges Thema, weshalb gerade bei Holzneubau-

ten von Kindergärten und Schulen immer häufiger KATZBECK-Elemente zum Einsatz kommen.

Kontakt

KATZBECK Fenster & Türen
Werk: 7571 Rudersdorf, Teichweg 6
Fenster-Ateliers: Graz, Fürstenfeld, Feldbach,
Donnerskirchen, Dornbirn, Wels, Musterhauspark
„Blaue Lagune“ bei Wien, Innsbruck

T. +43 3382 735-0
www.katzbeck.at

KATZBECK 
FENSTER & TÜREN

menszentrale in Rudersdorf, wo permanent an neuen Designs, Produktinnovationen und individuellen Lösungen gearbeitet wird. So sind KATZBECK-Produkte nicht nur ästhetisch und technologisch „immer einen Katzensprung“ voraus, sondern lassen sich auch individuell an Sonderwünsche von Architekten, Bauträgern, Fertigteilhausanbietern und Privatkunden anpassen. Unzählige Auszeichnungen bestätigen den eingeschlagenen Weg des burgenländischen Familienunternehmens, das heute zu Österreichs führenden Herstellern von Fenstern und Türen aus Holz und HolzAlu zählt.

MODERN ART

Flächenbündig, schlank und energieeffizient – so lautet das Architekturcredo von heute. Ein Kunststück, dass KATZBECK-Fenstersysteme innen wie außen in Perfektion beherrschen.

Mit raumhohen, barrierefreien Hebeschiebetüren und Fensterelementen von KATZBECK flutet Licht den Raum und



Mit Leib *und Seele*

Text: B A R B A R A J A H N

Im steirischen Straden ist eine Einrichter-Dynastie zu Hause, die seit fast 70 Jahren vor allem eines beweist: Raumgefühl, Ideenreichtum, Handwerkskunst und Kontinuität. Heute wird das erfolgreiche Unternehmen von Michaela Gether geführt, die den Betrieb von ihrem Vater als vierte Generation in ununterbrochener Folge übernommen hat.

Ihr Herz schlägt für Design, ihre Sprache ist schlicht und geradlinig: Michaela Gether beherrscht die Kunst des Einrichtens. Aufgeschlossen gegenüber den Wünschen ihrer Auftraggeber und voller Inspirationen, die elegante wie praktische Interieurlösungen entstehen lassen, die schließlich zur Umsetzung gebracht werden, schöpft die leidenschaftliche Interiordesignerin aus dem Vollen: Manchmal ist es die Natur rund um die Tischlerei, manchmal die Berührung eines Materials, aus der ihre Kreationen entspringen. Alle ihre Projekte basieren auf der Persönlichkeit jener Menschen, für die etwas Neues entstehen soll. Mit viel Fingerspitzengefühl und Einfühlungsvermögen meistert Michaela Gether jede Aufgabe – sei es ein

„Obwohl sich die Zeiten geändert haben, legen wir auf unverändert wertvolles Handwerk und Können größten Wert.“

Michaela Gether

ten Lichtquellen, die eine charmante Zäsur mitten im raumhohen Möbel darstellt. Über geölzte Eichenböden gelangt man in den hochwertig ausgestatteten Ess- und Küchenbereich, der mit zahlreichen liebevollen Details aufwartet. So ist etwa die Rückwand der Küche aus alten Zirbenmö-



▲ Besondere Räume brauchen besondere Lösungen: Michaela Gether weiß, wie man am besten damit umgeht.

Böden, die sich im Elternbereich durch den begehbaren Schrank und das Ensuite-Schlafzimmer fortsetzen. Auch im Dachgeschoss war Michaela Gethers Know-how gefragt: Sie nutzte die Fläche unter dem Dach mit innovativen Lösungen bestmöglich aus, um einen einladenden Rückzugsbereich zu gestalten. Die neue Formsprache verknüpft die Einrichterin mit Handwerklichkeit und Tradition, eine in die Wiege gelegte Begabung, die besonders in raffinierten Details wie den in Lodenstoffen bezogenen Sitznischen zutage tritt.



Kontakt

GETHER - die Einrichter GmbH.
Dirnbach 49
A- 8345 Straden.
T. +43 3473 8080
oder 0664 4033545
office@gether.at |
www.gether.at

GETHER
die Einrichter

▲ In großen Flächen setzt Michaela Gether gerne Akzente mit eleganten Nischen – für Accessoires oder auch zum Sitzen.

repräsentativer Empfangsbereich für ein Büro, eine Kanzlei, eine Arztpraxis oder ein privates Bauvorhaben, das ihr anvertraut wird.

VOLL IM EINSATZ

In Oberösterreich wurde Michaela Gether eingeladen, das Interieur für eine umgebaute Villa zu entwerfen. Die in einer neuen Raumordnung entstandenen Bereiche tragen ganz klar ihre Handschrift: Viel Holz und helle Farben unterstreichen die neue Offenheit. Im Vorraum wird man von einem Stauraummöbel begrüßt, das den Raum der Länge nach begleitet und mit seinen Lackoberflächen Homogenität ausstrahlt. Blickfang ist eine Sitznische mit eingebau-

beln gemacht, eine Sitznische gibt den Blick nach draußen frei und lädt zum Verweilen oder die Kinder zum Spielen ein. Über dem Essbereich wurde die alte Zirbendecke erhalten – in die neue moderne Umgebung integrierte Reminiszenzen an die Geschichte des Hauses waren der Bauherrenfamilie wichtig.

MIT BLICK FÜRS DETAIL

Michaela Gethers Gespür für zeitgemäßes Design spiegelt sich auch im Schlafbereich und im Badezimmer wider. Auch hier dominieren helle Materialien und Lackoberflächen, die eine besondere Großzügigkeit erzeugen. Das Bad wurde mit Mobiliar aus geölter Eiche ausgestattet, passend zu den





Feuer und Flamme

Text: BARBARA JAHN

Multifunktionalität ist etwas, was in Zukunft immer wichtiger werden wird. Ein Kamin – offen oder geschlossen – konnte das schon immer, denn er ist Energiequelle, Eyecatcher und Seelenwärmer zugleich.

Jeder, der sein eigenes Haus plant, hat wohl eines ganz sicher auf seiner Wunschliste stehen: einen offenen Kamin oder einen Kachelofen. Schließlich ist die häusliche Feuerstelle der Inbegriff der Gemütlichkeit. Dort, wo es knistert und flackert, haben sich schon immer die Menschen eingefunden. Das ist auch im Jahr 2019 nicht anders.

DIE FLAMMENTANZEN LASSEN

Einer, der sich mit dem Feuer bestens auskennt, ist Hafnermeister Anton Wallner, der den 1925 gegründeten Betrieb seines Vaters übernahm. Heute führen seine beiden Söhne Anton und Gernot die Geschäfte in dritter Generation. 2014 wurde am Standort St.

„Wir haben uns schon im Jahre 1925 dem Hafnerhandwerk verschrieben, wobei stets die Erfüllung der individuellen Wünsche der Kunden oberste Priorität hatte.“

Anton Wallner

Profis am Werk. Mit viel Gespür perfektioniert das Studio Wallner die Aufenthaltsqualität eines Raumes.



Peter zusätzlich das exklusive Rüegg Studio Graz eröffnet. Das Spektrum des erfolgreichen Unternehmens kennt keine Grenzen – im Gegenteil: Es überwindet sie. So gibt es hier vom Heizkamin und Kaminofen über Herde, Outdoor-Kochstellen, Kachelöfen und Ganzhausheizungen bis hin zu Fliesen und Einrichtung für das private Spa alles, was dem Rundum-Wohlbefinden zu Hause zuträglich ist.

FÜR DIE SACHE BRENNEN

Ein besonderes Highlight des Showrooms ist das Rüegg Studio. Neben außergewöhnlichen Produkten für eine individuelle gestaltete Feuerstelle erlebt der Kunde

Modell Saphir bietet eine besonders großflächige Sicht auf das Feuer – als Tunnel-Version auch ein exklusiver Raumtrenner.

hier kompetente Beratung und erfahrene Know-how. Das vielfältige Sortiment des Schweizer Herstellers lässt alle Freiheiten – von vierseitig verglast in zentraler Position im Raum bis hin zur wandstehenden Variante ist alles möglich. Die individuelle Begleitung durch das Rüegg Studio reicht von der ersten Idee bis zur fertigen Realisierung. Wallner Öfen und Fliesen bietet ein um-

„Kreativität, Wertschätzung und Leidenschaft sind die Triebfedern unseres Familienunternehmens.“

Anton Wallner

fangreiches Service aus einer Hand, das mit maßgeschneiderten Lösungen mit Schweizer Qualität einhergeht.

COOLE WÄRME

Ist die Wohnraumfeuerung fertig geplant, geht es an die zügige Umsetzung. Dabei spielt im Hafnerhandwerk die Langlebigkeit eine der Hauptrollen. Lodert einmal das erste richtige Feuer – Lockfeuer nicht vergessen! –, so wärmen sich Körper, Herz und Seele zugleich. Und die Freude daran bleibt – ein Leben lang.

Schlank oder breit. Jede Form ist möglich und kann mit Accessoires und Brenngut aus einer Hand ergänzt werden.

Kontakt

Wallner – Öfen und Fliesen Ges.m.b.H.
St.-Peter-Hauptstraße 200 | A-8042 Graz
T. +43 316 40 11 20
office@ok-bafner.at
www.wallner-kachelofen.at
www.ruegg-studio-graz.at



Großgedacht

Text: BARBARA JAHN

Nichts gegen Mosaik. Aber kleinkariert war gestern. Heute wird in ganz anderen Maßstäben gedacht, vor allem wenn es um den Fußboden oder die Wand geht.

Sie erfreuen sich immer größerer Beliebtheit: die Fliesen, die Stück für Stück schon jeden Bereich eines Hauses erobert haben. Waren es früher meist nur Küche, Badezimmer und Vorraum, die mit Keramik ausgestattet wurden, so glänzt es heute auch im Wohnzimmer und Essbereich. Die Fliese ist zu einem ausdrucksstarken Stilmittel geworden, das in sich Ästhetik mit Pflegeleichtigkeit und Langlebigkeit vereint.

WAHRE GRÖSSE ZEIGEN

Stark im Trend liegen vor allem großformatige Fliesen, die mit ihren teilweise atemberaubenden Formaten beeindruckend und eine unvergleichliche Großzügigkeit im Raum erzeugen. Die nur sechs Millimeter dünnen Platten aus Feinsteinzeug werden mit bis zu einer Größe von 1,6 mal 3,2 Meter produziert, wobei auf jede beliebige Abmessung und Form zugeschnitten werden kann. Hinzu kommt die große Auswahl an Dekoren – von Stein-, Holz-, Metall- und Betonoptik bis hin



„Unsere Auswahl umfasst über 40.000 Fliesen, die wir direkt von den Herstellern beziehen.“

zu einer facettenreichen Farbpalette kann man hier aus dem Vollen schöpfen.

VOM WUNSCH ZUR WIRKLICHKEIT

Als Kenner der aktuellen Trends hat Fliesenspezialist Leeb für jedes Projekt die passende Lösung und entwirft gemeinsam

mit dem Kunden mögliche Szenarien. Das Unternehmen ist breit aufgestellt und arbeitet mit renommierten Fliesenproduzenten zusammen. Dazu gehört etwa der italienische Hersteller Italgraniti, der mit einer Keramikedition mit natürlicher Wirkung aufwarten kann. Die glänzenden, spiegelnden Oberflächen vermitteln den Eindruck, als wäre der Fliesendekor schon immer ein Teil des Raumes gewesen. Auch in Italien angesiedelt ist Ceramiche Atlas Concorde. Als besonders dekorativ stechen hier die dreidimensionalen Reliefoberflächen und die Marvel-Kollektion mit Marmoroptik ins Auge. Mit an Bord ist auch EnergieKer mit der Serie Ekxtreme. Hier werden alle Register der Gestaltung gezogen: Mit Far-

▲ Die Kollektion Mega von Italgraniti bietet einzigartigen Oberflächen im Format 240 mal 120 Millimeter.

FÜR EINEN GROSSEN AUFTRITT

Was für draußen schon lange gilt, zieht nun auch drinnen ein: „Mehr Fläche, weniger Fuge“ ist ein Konzept, das für Architekten und Bauherren äußerst attraktiv ist, denn die Vorteile des Großformats überzeugen auf ganzer Linie. Denn neben der modernen Ausstrahlung rückt auch die Schönheit einer homogenen Fläche in den Mittelpunkt. Fliesen Leeb bietet dazu nicht nur ausgewählte Produkte, sondern alles aus einer Hand.

▼ Der zeitlose Charme der Marmors kann sich bei Marvel Calacatta Grey von Atlas Concorde voll entfalten.



ben, Oberflächen und Materialeffekten gelingt der elegante Auftritt – sowohl im Privat- als auch im Objektbereich. Unter 180 Zentimetern Länge tut sich hier gar nichts: Sieben inspirierende Großformate stehen zur Auswahl.

◀ Agata Blue von EnergieKer ist nur eine von vielen Varianten, die die Kollektion Ekxtreme zu bieten hat.

Kontakt

Fliesen Leeb – Interieur & Design GmbH
Puchstraße 20
8020 Graz

T. +43 316 27 12 35
Fax: +43 316 27 12 35 4
graz@fliesen-leeb.at
www.fliesen-leeb.at



**Ich steh
auf Österreich.
Ich sitz auf ADA.**



Handwerkskunst aus Österreich

www.ada.at
Facebook/Instagram ADA.Moebel

Graz · Kasematten



ROLEX

SKY-DWELLER

Als klassische Armbanduhr für Weltreisende vereint die Sky-Dweller mit ihrem revolutionären Saros-Jahreskalender technische Raffinesse mit höchstem Bedienkomfort und setzt das innovative Erbe von Rolex fort. Dies ist eine Geschichte von anhaltender Exzellenz. Eine Geschichte aus der Welt von Rolex.

#Perpetual



OYSTER PERPETUAL SKY-DWELLER



SCHULLIN

GRAZ • HERRENGASSE 3 • +43-316-813 000

GRAZ • KLAGENFURT • VELDEN

www.schullin.at